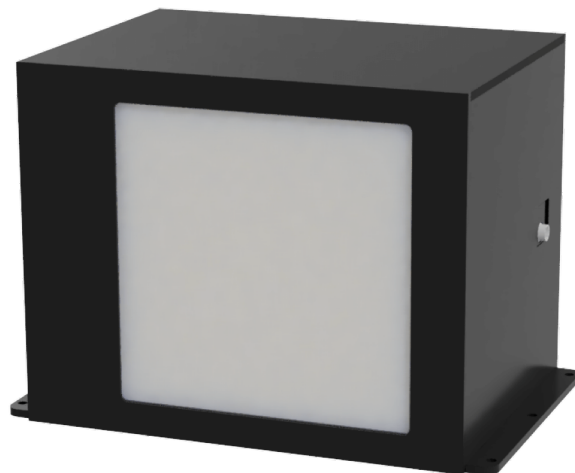


大口徑・高出力対応ビームプロファイラ

LaseView-LHB-200

- ・200 mm × 200 mmまでの大口徑レーザー対応
- ・0.1 - 100 W/cm²までの高出力レーザー対応
- ・使いやすいソフトウェア+カメラのセット
- ・ビーム径の測定可能
- ・リアルタイムでの統計分析表示
- ・コントラストのオートレンジ機能



LaseView-LHB-200の外観

構成

- ・ソフトウェア
- ・受光部 (CCDカメラを含む)
- ・AC電源

価格と納期

お問い合わせ下さい

動作環境

- ・Windows 7
- ・Windows 8、Windows 8.1
- ・Windows 10

ただし、この環境を満たすすべてのパソコンについて、動作を保証するものではありません

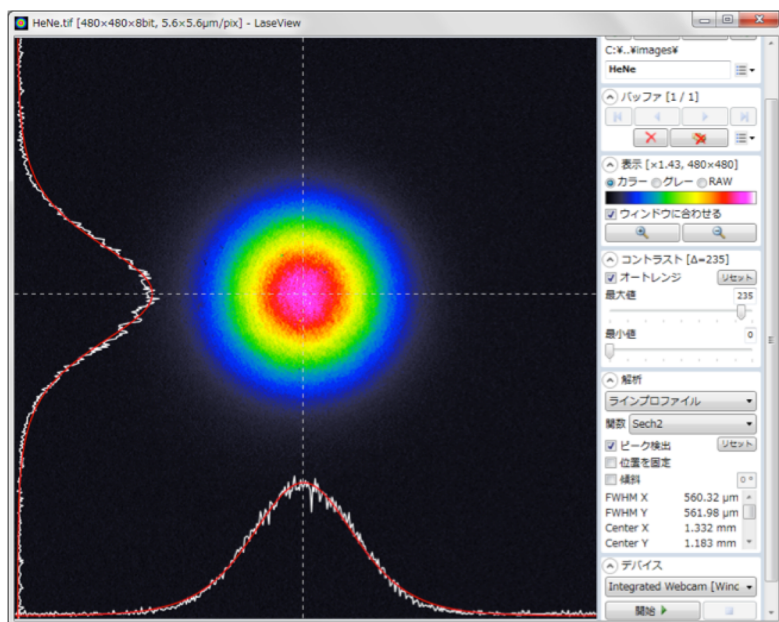
LaseView-LHBは、Windows上で動作する大口徑・高出力対応のビームプロファイラです。新規開発された光学系を用いる事で、大口徑と高出力のどちらにも対応した類を見ない製品です。減衰光学系を用意する必要もなく、本製品にレーザーを入射するだけでビームプロファイルの測定ができます。また、低出力のレーザー (0.1W/cm²~) にも対応しているため、これ一台で幅広くお使い頂けます。

ソフトウェアには実績のあるLaseViewを採用しています。各種解析機能を備えており、大変使いやすいビームプロファイラです。

アプリケーション例

- ・加工用レーザーのビームプロファイル測定
- ・LEDのCW連続及びパルス発光評価測定
- ・半導体レーザーの発光評価測定
- ・LiDAR評価
- ・光ピックアップのビーム評価測定
- ・スキャンレーザーの位置測定

解析機能



ラインプロファイル(Line Profile)

十字線上のラインプロファイル表示

(Gauss、Lorentz、Sech関数フィッティング及びFWHM解析機能付き)

積分プロファイル(Integration Profile)

水平／垂直方向に平均化したプロファイルの表示

(ラインプロファイルと同様の解析機能付き)

最大値投影プロファイル(Max. Intensity Projection)

水平／垂直方向の正射影(最大値)プロファイルの表示

(ラインプロファイルと同様の解析機能付き)

2点間距離(Point-Point Distance)

画面上で任意の2点間距離の測定

ピーク積分(Peak Integration)

円外をバックグラウンドとして円内の積分値の解析と
カーソル上の光強度を解析

主な仕様

項目	仕様
受光面採寸	200 mm × 200 mm
光学分解能	約400 μm(受光面中心部において)
測定パワー密度の目安	0.1～100 W/cm ² (露光時間により感度を調整) (ND フィルターの交換により1 mW/cm ² ～)
総入射パワー	最大10 W
測定波長範囲	400 - 1100 nm (製品版ではご希望の波長にフォーカスを調整します)

より詳細な情報は下記よりご覧いただけます。

<https://www.symphotony.com/products/laseview/lhb/#lhb200>