

FSM-100シリーズ



FSM-100P+

FSM-100P

特殊光ファイバ融着接続機

FSM-100シリーズ



- 放電プロフィールコントロール機能
- ファイバ加工機能
- 大口径ファイバ接続機能
- EndView 観察機能
(FSM-100M+, FSM-100P+)
- 3種類の放電校正機能
- PMファイバ接続機能
(FSM-100P, FSM-100P+)
- 2種類の損失推定機能
- スイープ接続機能
- ファイバプロフィール学習機能

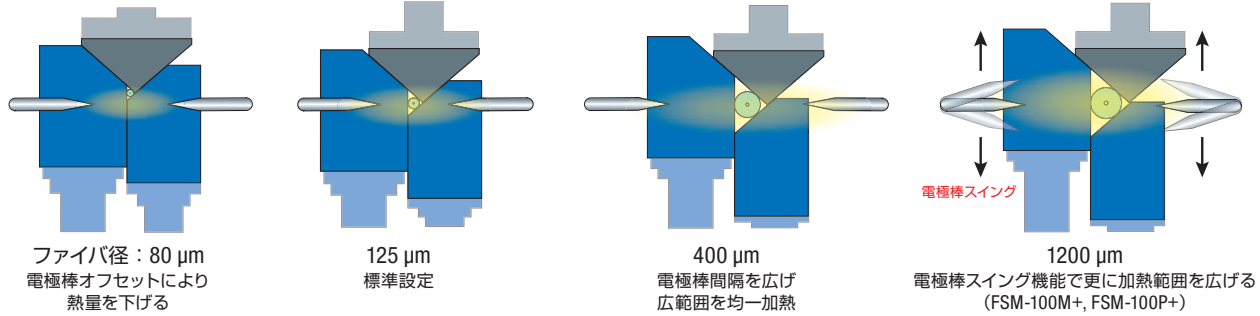
FSM-100シリーズ

FSM-100シリーズは、特に放電制御に優れた光ファイバ融着接続機です。細径で熱に敏感なファイバ、大口径ファイバ、各種PMファイバなど、様々な特殊ファイバの融着接続に威力を発揮します。また、光ファイバの接続だけでなくファイバ加工を行うための機能も用意いたしました。

FSM-100シリーズの機能

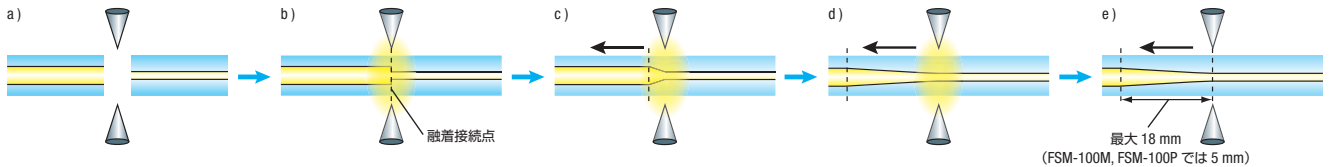
放電プロファイルコントロール機能

FSM-100シリーズでは、分割V溝機構と、電極棒可動機構によりファイバ径に応じた放電コントロールが可能です



スweep放電機能

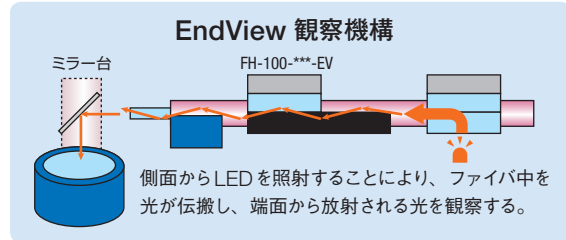
FSM-100シリーズのスweep機能では左右の光ファイバを同時に動かすことができます。特に、左右MFDの違う異種ファイバ接続の威力を発揮します。



PMファイバ接続 FSM-100P, FSM-100P+のみ

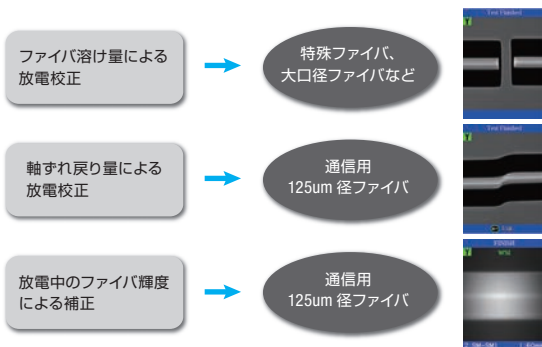
3種類の接続方法をお選びいただけます

- PANDAファイバを高速、高精度に接続するPANDAモード
- すべてのPMファイバを接続可能なIPAモード
- PMファイバの断面を観察するEndViewモード (FSM-100P+のみ)



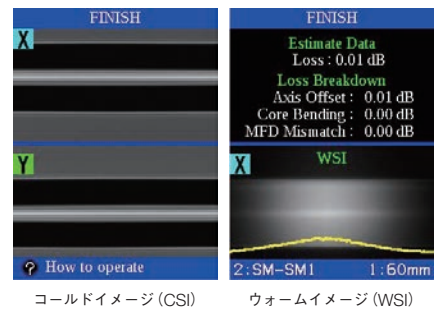
3種類の放電校正

安定した品質での接続には光ファイバに加わる熱量を一定に保つことが重要です。FSM-100シリーズではファイバ種類に応じた3種類の放電校正機能を搭載しました。



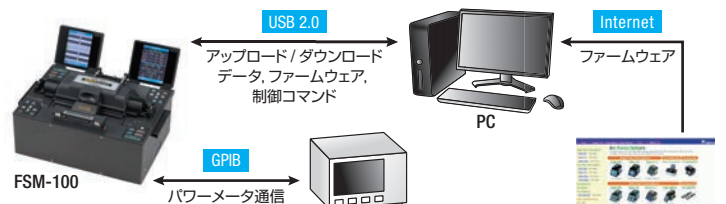
2種類の損失推定機能

FSM-100シリーズは、従来からのコールドイメージによる推定のほか、放電中の画像データから損失推定をするウォームイメージによる推定機能も搭載しています。



USB, GPIB 通信機能

FSM-100シリーズでは、USBにてPCと接続し、データの送受信、融着機ファームウェアアップデートを行うことができます。また、GPIBにてパワーメータと接続することもできます。







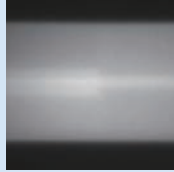

ファイバ種類学習機能

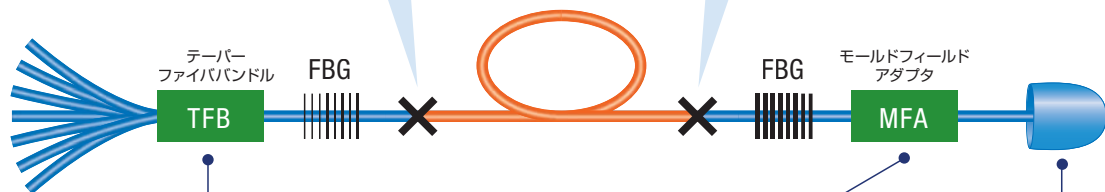
FSM-100シリーズでは、ファイバプロファイルデータを学習させることができます。この機能により接続時間を短縮させることができます。

FSM-100PおよびFSM-100P+ではPMファイバのデータを記録し、偏波面調心をさせることも可能です。

融着接続およびファイバ加工の一例

特殊ファイバ接続

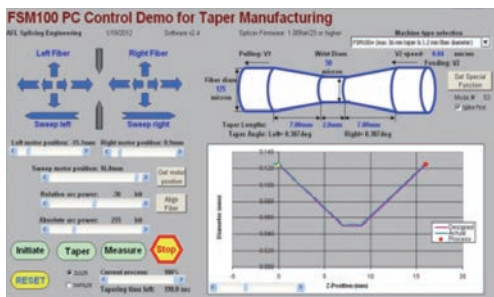
<p>PM ファイバ接続</p>  <p>PAS方式 FSM-100P FSM-100P+</p>  <p>EndView 観察方式 FSM-100P+</p>	<p>特殊形状ファイバ接続</p>  <p>多角形ファイバ接続 FSM-100P+</p>  <p>フォトニック結晶ファイバ (NKT Photonics) ファイバ接続 FSM-100M+ FSM-100P+</p>	<p>異種ファイバ接続</p>  <p>MFDが異なる ファイバどうしの接続</p>  <p>クラッド径が異なる ファイバどうしの接続</p>
---	--	--



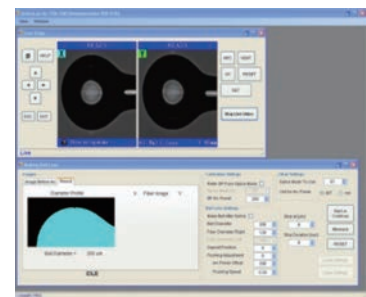
ファイバ加工 テーパ加工



エンドキャップ



専用PCソフトウェア
"SpliceLab" を用意しております
Microsoft Windows® XP7,8に対応



FSM-100シリーズ各機種種の比較

機能		FSM-100M	FSM-100P	FSM-100M+	FSM-100P+
適用クラッド径		60 ~ 500 μm		60 ~ 1200 μm	
口出し長	被覆クランプ接続時	3-8 mm (standard 4 mm)		3-21 mm (standard 4 mm)	
	ガラスクランプ接続時	3-13 mm (standard 9 mm)		8-26 mm (standard 9 mm)	
PMファイバ接続		-	✓	-	✓
EndView 観察機能		-	-	✓	-
電極棒スイング機能		-	-	✓	-
スリーブ接続最大長		± 5 mm		± 18 mm	

Fujikura FSM-100 シリーズ

製品仕様

項目	FSM-100M	FSM-100P	FSM-100M+	FSM-100P+	
適用ファイバ	ファイバ種類	SMF (ITU-T-G652)、NZDSF (G655)、MMF (G651)、EDF、DCF LDF (大口径光ファイバ) およびその他特殊光ファイバ			
	PMファイバ	—	PANDA型および各種PMファイバ	—	PANDA型および各種PMファイバ
	クラッド径	60 ~ 500 μm		60 ~ 1200 μm	
	被覆径	100 ~ 2000 μm			
口出し長	被覆クランプ時	3-8 mm (標準 4 mm)		3-21 mm (標準 4 mm)	
	ガラスクランプ時	8-13 mm (標準 9 mm)		8-26 mm (標準 9 mm)	
	心線数	単心			
標準接続損失	SMF	0.03 dB			
	NZDSF/LDF	0.05 dB			
	MMF	0.02 dB			
	PMF	—	0.06 dB	—	0.06 dB
	標準接続時間	15 秒			
標準接続時間	NZDSF/LDF	25 秒			
	PMF (PANDA)	—	30 to 50 sec	—	30 to 50 sec
	PMF (PANDA以外)	—	70 to 300 sec	—	70 to 300 sec
標準偏波クロストーク	PMF (PANDA)	—	-40 dB/0.6 deg	—	-40 dB/0.6 deg
	PMF (PANDA以外)	—	-32 dB/1.6 deg	—	-32 dB/1.6 deg

標準構成品

品名	型番	FSM-100M	FSM-100P	FSM-100M+	FSM-100P+
本体	FSM-100M	1台	—	—	—
	FSM-100P	—	1台	—	—
	FSM-100M+	—	—	1台	—
	FSM-100P+	—	—	—	1台
キャリングケース	CC-27	1個			
ファイバホルダ	FH-100-250	1組			
	FH-100-250-EV	—	—	—	1組
	FH-100-400	—	1組	—	1組
	FH-100-400-EV	—	—	—	1組
ACアダプタ	ADC-15	1個			
AC電源コード	ACC-xx	1本: ACC-01:日本、-02:米国、-03:英国、-04:EU、-05:オーストラリア			

オプション品

品名	型番	
ファイバホルダ	FH-100-***	***: 被覆径
	FH-100-***-EV	060、100、125、150、180、210、250、300、350、400、500、600、700、800、900、1000、1100、1200、1300、1400、1500、1600、1700、1800、1900、2000 -EV型番品は EndView 観察を行うときに使用します。
	FH-40-LT900	900 μm ルースチューブ被覆ファイバ用
ファイバクリーパー	CT-100	クラッド径: 80-250 μm、切断長: 3-40 mm、最大15'までの斜め切断も可能
	CT-105	クラッド径: 80-1250 μm、切断長: 5-40 mm
	CT-106	クラッド径: 80-1250 μm、切断長: 5-40 mm、最大15'までの斜め切断も可能(最大クラッド径800 μmまで)
	CT-32	クラッド径: 125 μm、切断長: 3-5、8-10 mm
	CT-38	クラッド径: 80 μm、切断長: 3-5、8-10 mm
ジャケットストリッパ	JS-02-900	クラッド径: 125 μm、被覆径: 900 μm
	HJS-02	クラッド径: 125 μm、被覆径 250-400 μm
	HJS-02-80	クラッド径: 80 μm、被覆径 250 μm まで
	PCS-100	ポリイミド被覆ファイバ除去用
超音波洗浄器	USC-03	
リコーター&ブルーテスタ	FSR-05/FSR-06/FSR-07	モールドサイズをお選びいただけます: 195 μm、255 μm、280 μm、450 μm、670 μm、1000 μm
補強スリーブ	FP-、FPS-series	

項目	FSM-100M	FSM-100P	FSM-100M+	FSM-100P+
項目	FSM-100M	FSM-100P	FSM-100M+	FSM-100P+
EndView 観察機構	—	—	—	エンドビューミラー方式
反射減衰量	>>60 dB			
標準加熱時間	30 秒 FP-03 (40 mm) 使用時、24 ~ 45 秒 FPS シリーズ使用時			
電極棒寿命	2500 接続 SM ファイバを 1 mm 電極間隔使用時			
ブルーテスタ	1.96 ~ 2.45 N			
ファイバ像表示倍率	35 ~ 300 倍			
モード数	接続モード 300、加熱モード 100			
接続結果保存データ数	接続結果 2000、ファイバ像 100			
表示言語	英語 / 日本語 / 中国語 / フランス語			
表示部	4.1 インチカラー液晶モニター 2 個			
外観寸法 [mm] ※ 1	311 (W) x 232 (D) x 160 (H)		470 (W) x 232 (D) x 160 (H)	
本体質量	7.5 kg	8.0 kg	7.9 kg	9.0 kg
電源	AC100-240 V (50/60 Hz) AC アダプタ ADC-15 使用			
使用温度範囲	0 ~ 40°C 湿度 95% 以下 ただし結露なきこと			
保存温度範囲	-40 ~ 80°C 湿度 95% 以下 ただし結露なきこと			
入出力端子	電源入力端子 DVI19 V 4.5 A			
	USB2.0 (mini-B type) PC 接続用			
	IEEE-488 24 ビン パワメータ接続用			
	mini-DIN 6 ビン コネクタ 2 端子搭載			

※ 1: ゴム足などの突起部含まず

品名	型番	FSM-100M	FSM-100P	FSM-100M+	FSM-100P+
電極棒	ELCT2-25	2 組	1 組は交換用	—	—
	ELCT3-25	—	—	—	1 組
	ELCT3-25-LDF	—	—	—	1 組 交換用
EndView 外部光源	EV-LS01	—	—	—	2 台
USB ケーブル	USB-01	—	—	—	1 本
ごみ取り棒	DCS-01	—	—	—	1 個
電極棒清掃治具	EC-01	—	—	—	1 個
使用上の注意	W-100MP-J	—	—	—	1 部
取扱説明書	M-100MP-J	—	—	—	1 部
接続試験報告書	SR-01-	—	—	—	1 部

構成品写真



融着接続機・光測定器専用Webを開設しました <http://www.fusionsplicer.fujikura.com/jp/>

Facebook <https://www.facebook.com/FujikuraFusionSplicers>

本カタログ製品は、外国為替および外国貿易管理法の規程による規制貨物として非該当ですが、国外に持ち出す場合には同法に基づく手続きが必要になります。

2015年9月作成

- 本カタログ記載の製品を使用したことにより、第三者の工場所有権に関わる問題が発生した場合、当社製品の構造または製法に直接関わるもの以外につきましては、当社はその責任を負いませんのでご了承下さい。
- 本カタログに記載された仕様、デザインなどは予告なしに変更する場合があります。



安全に関する注意

1. ご使用の際は「取扱説明書」をよくお読みになった上で正しくご使用下さい。
2. 結露を生じやすい場所でのご使用は、お避け下さい。
3. 水、湿気、ほこり、油膜等の多い場所に設置しないで下さい。火災、故障、感電等の原因となることがあります。

株式会社フジクラ

〒135-8512 東京都江東区木場 1-5-1
お問い合わせ先: 精密機器事業部 技術部 TEL 03-5606-1224 FAX 03-5606-1536

- 関西支店 〒530-0047 大阪市北区西天満 5-1-11
TEL 06-6364-0373 FAX 06-6363-3996
- 中部支店 〒460-0003 名古屋市中区錦 1-13-26 (名古屋伏見スクエアビル)
TEL 052-212-1880 FAX 052-212-1889
- 東北ブロック 〒980-0804 仙台市青葉区大町 1-1-30 (新仙台ビル)
TEL 022-266-3344 FAX 022-223-7655
- 九州ブロック 〒812-0036 福岡市博多区上呉服町 10-1 (博多三井ビル)
TEL 092-291-6126 FAX 092-291-3647