

## 森林・山間部向け 3D マッピング装置

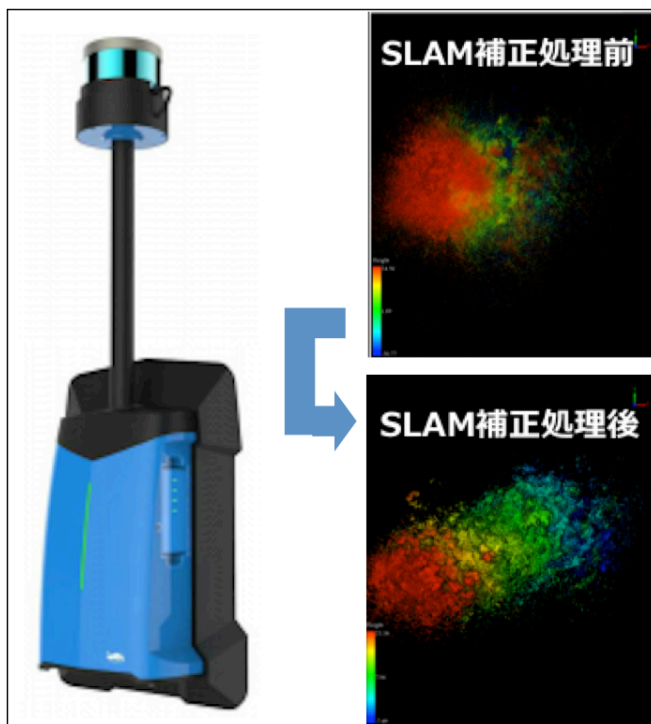
### 「バックパック型 3D レーザースキャナセット」の販売を開始

このたび株式会社光響（代表取締役 住村和彦、本社 京都府京都市）は、既に販売中の LiDAR システムと SLAM（Simultaneous Localization and Mapping）を組み合わせ、3次元データを高精度に計測・取得するモバイル 3D マッピングシステム「LiBackpack 50」と点群処理ソフトウェア「LiDAR360 Full suite」及び SLAM 補正ソフトウェア「Libackpack desktop」がセットとなった「バックパック型 3D レーザースキャナセット」を、特別価格で販売致します。

本製品は、パルスレーザー光の照射による物体からの反射時間を計測し、物体までの距離を求め、リアルタイム点群の取得と同時に自己位置推定・環境地図を作成します。座標データを逐次蓄積し、後処理に特化させる事で、従来製品と比べ、計測現場でのデータ処理の待機時間を短くしました。又、RGB カメラや GNSS 等周辺機器を除いたシンプルな構成とすることで、電源を入れてすぐに計測を開始することが可能です。

これまでの LiDAR 及び SLAM を用いた点群取得では、急勾配の多い森林・山間部では歩きながらの自己位置推定に大きな誤差が生じる場合がありましたが、補正処理ソフトウェアを導入することで、より高い精度で測定・マッピングができます。

#### ■ 製品及び点群画像のイメージ：



#### ■ 製品の特長：

- ・屋内外で高精度マッピング
- ・高効率な点群データ取得
- ・低価格
- ・車載及びポータブル等、マルチプラットフォーム
- ・優れた操作性

#### ■ 製品の概要：

- ・製品名：バックパック型 3D レーザースキャナセット
- ・型番：LBP-50E
- ・価格：¥ 4,980,000（税抜き）（ソフト込）
- ・納期：お問い合わせ下さい

株式会社光響では、今後も光産業の活性化に貢献し、光技術による 5 大革命（情報革命・医療革命・食料革命・環境革命・エネルギー革命）の促進を支援して参ります。

本製品・本プレスリリースに関するお問い合わせ

Email : [info@symphotony.com](mailto:info@symphotony.com)      Tel : 070-6925-5558

会社名：株式会社光響

本社所在地：京都市下京区

烏丸通四条下ル水銀屋町 637 番地

第 5 長谷ビル 2F

HP : <https://www.symphotony.com>

事業内容

- ・光学製品販売
- ・レーザーの技術支援
- ・光技術関連プラットフォームサイトの運営
- ・人材紹介