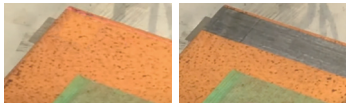
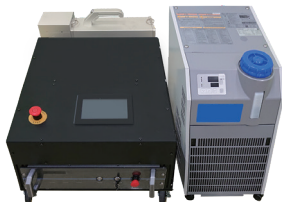


# 汚れ・塗装除去に先進テクノロジーを、 光響のレーザークリーナー



左：除去前 右：除去後（灰色部）



CW 500W レーザークリーナー  
型番：FL-LC-CW500

- 1** レーザー専門家による設計開発により kW 級レーザークリーナーより高い集光強度を実現（最大ビーム強度 100 MW/cm<sup>2</sup>）。従来製品では対応出来なかった頑固なサビや塗膜の除去を実現
- 2** 乗用車に乗せて移動が可能な小型設計（幅 525× 奥行 720× 高さ 385 mm（突起部含まず））
- 3** 国内安全基準を満たした製品設計  
タッチパネルでのシンプル操作  
ソフト・ハードのカスタム対応可能
- 4** 高品質・長寿命・メンテナンスフリーで優れたコストパフォーマンスを実現
- 5** 国内 No.1<sup>(\*)</sup> のご利用実績、  
ご愛顧頂き、累計 200 件超え！ <sup>(\*)</sup> 当社調べ

光・レーザー技術で社会を豊かに

**Kokyo**

〒600-8411

京都府京都市下京区烏丸通四条下ル水銀屋町 637 番地 第 5 長谷ビル 2 階

E-mail: [cleaner@symphotony.com](mailto:cleaner@symphotony.com)

URL: <https://www.symphotony.com/products/cleaner/>

