

大口径・高出力対応ビームプロファイラ

LaseView-LHB

- ・ 50 mm×50 mmまでの大口径レーザー対応
- ・ 100 W/cm²までの高出力レーザー対応
- ・ 使いやすいソフトウェア+カメラのセット
- ・ ビーム径の測定可能
- ・ リアルタイムでの統計分析表示
- ・ コントラストのオートレンジ機能



LaseView-LHBの外観

LaseView-LHBは、Windows上で動作する大口径・高出力対応のビームプロファイラです。新規開発された光学系を用いる事で、大口径と高出力のどちらにも対応した類を見ない製品です。減衰光学系を用意する必要もなく、本製品にレーザーを入射するだけでビームプロファイルの測定ができます。また、低出力のレーザー（1mW/cm²～）にも対応しているため、これ一台で幅広くお使い頂けます。

ソフトウェアには実績のあるLaseViewを採用しています。各種解析機能を備えており、大変使いやすいビームプロファイラです。

アプリケーション例

- ・ レーザー加工
- ・ レーザー顕微鏡
- ・ OCT
- ・ レーザー光源開発
- ・ THz波発生
- ・ 材料特性評価
- ・ レーザーの理論教育・研修

構成

- ・ソフトウェア
- ・受光部（CCDカメラを含む）
- ・AC電源

価格と納期

価格：143万円（税抜）

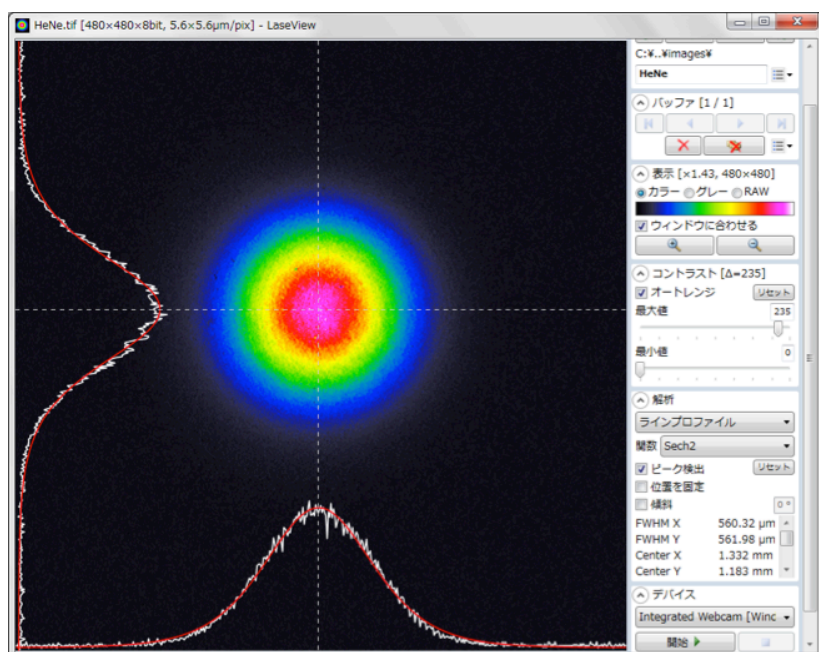
納期：1-1.5ヶ月

動作環境

- ・Windows Vista SP1
- ・Windows 7
- ・Windows 8、Windows 8.1
- ・Windows 10

ただし、この環境を満たすすべてのパソコンについて、動作を保証するものではありません

解析機能



ラインプロファイル(Line Profile)

十字線上のラインプロファイル表示

(Gauss、Lorentz、Sech関数フィッティング及びFWHM解析機能付き)

積分プロファイル(Integration Profile)

水平／垂直方向に平均化したプロファイルの表示

(ラインプロファイルと同様の解析機能付き)

最大値投影プロファイル(Max. Intensity Projection)

水平／垂直方向の正射影(最大値)プロファイルの表示

(ラインプロファイルと同様の解析機能付き)

2点間距離(Point-Point Distance)

画面上で任意の2点間距離の測定

ピーク積分(Peak Integration)

円外をバックグラウンドとして円内の積分値の解析とカーソル上の光強度を解析

主な仕様

項目	仕様
受光面採寸	60 × 38 mm
光学分解能	100 μm
測定パワー密度の目安	0.1 ~ 100 W/cm ² (露光時間により感度を調整) (NDフィルターの交換により1 mW/cm ² ~)
総入射パワー	最大10 W
測定波長範囲	400~1100 nm (532 nm又は980 nmにてフォーカス調整済み)

*最大100 mm × 100 mmのビーム径まで対応可能です。

*赤外領域にも対応可能です。

より詳細な情報は下記よりご覧いただけます。

<http://www.symphotony.com/products/laseview-lhb/>

Kokyo

株式会社光響

住所：京都市下京区烏丸通四条下ル水銀屋町637番地第5長谷ビル2階

Email：info@symphotony.com

TEL：070-6582-2430